

「建設工事イラスト＋建設DXF・JWCADデータ＋工事看板」

この「建設工事イラスト＋建設DXF・JWCADデータ＋工事看板」は、建築屋ならば是非入手しておきたいデータソフトです。

あなたの工事をより円滑に進めるためのサポートソフトとしてあらゆる場面で活躍してくれると思います。

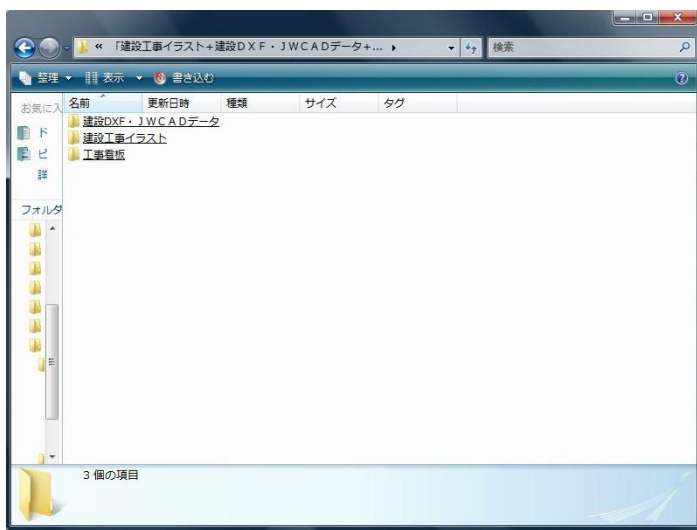
動作環境：MicrosoftOffice2003以上がインストールされている PC、WindowsXP・Vista で動作確認済。

では、「建設工事イラスト＋建設DXF・JWCADデータ＋工事看板」を少し紹介しましょう。

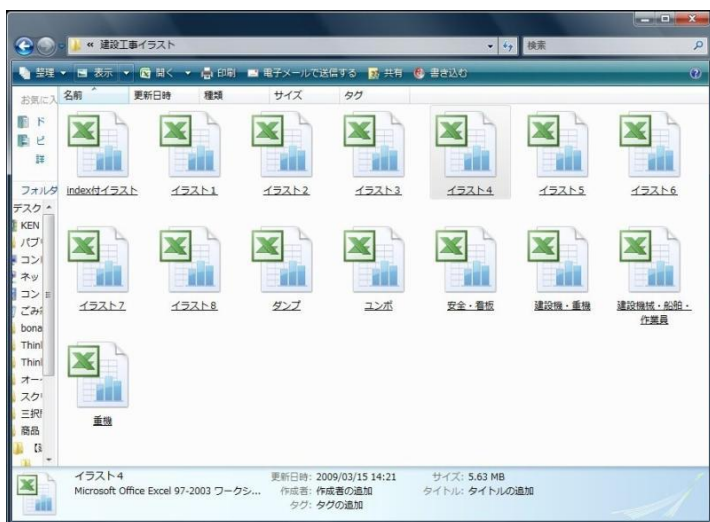
「建設工事イラスト＋建設DXF・JWCADデータ＋工事看板」のデータを開くと

この様な画面が出てきます。

この画面を「HOME画面」としましょう。



「HOME画面」→「建設工事イラスト」を開きます。

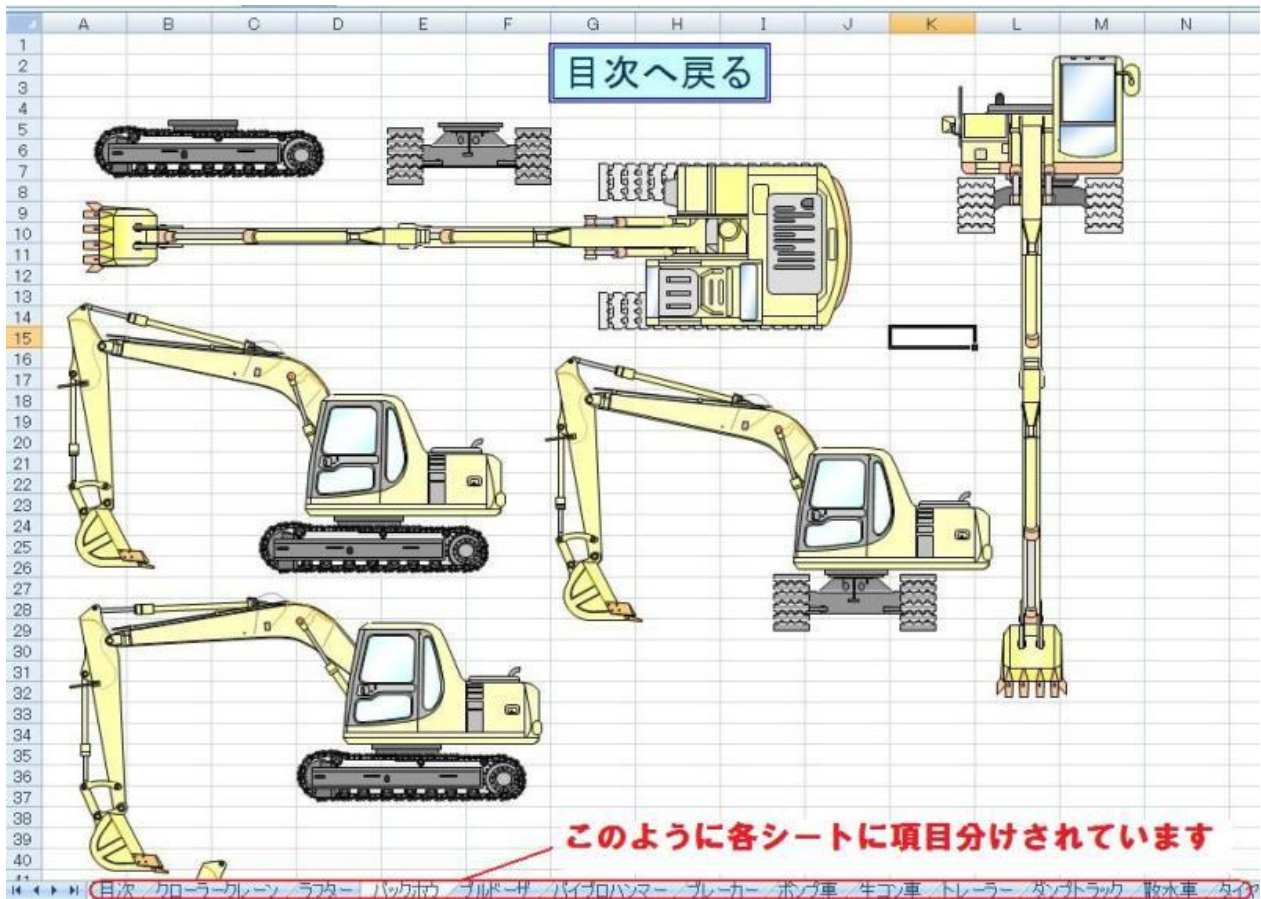


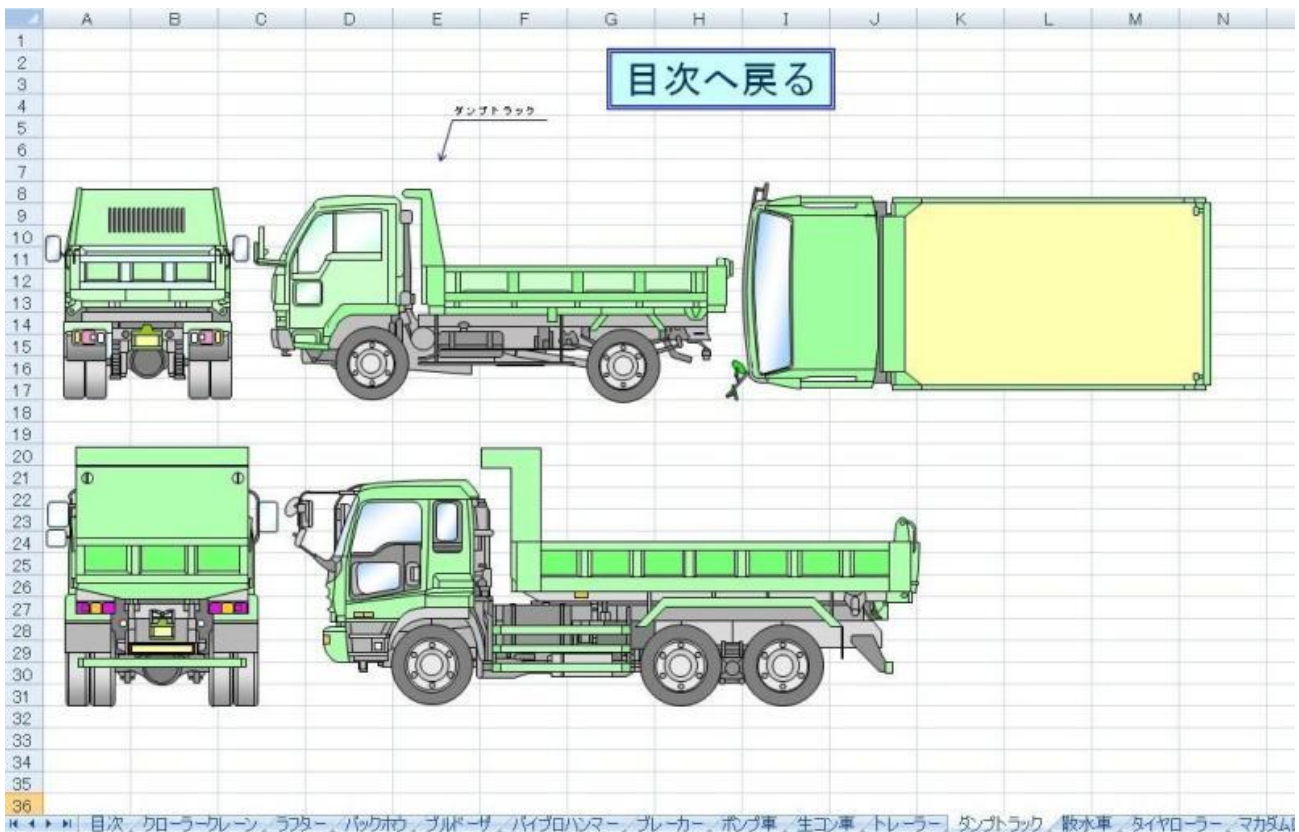
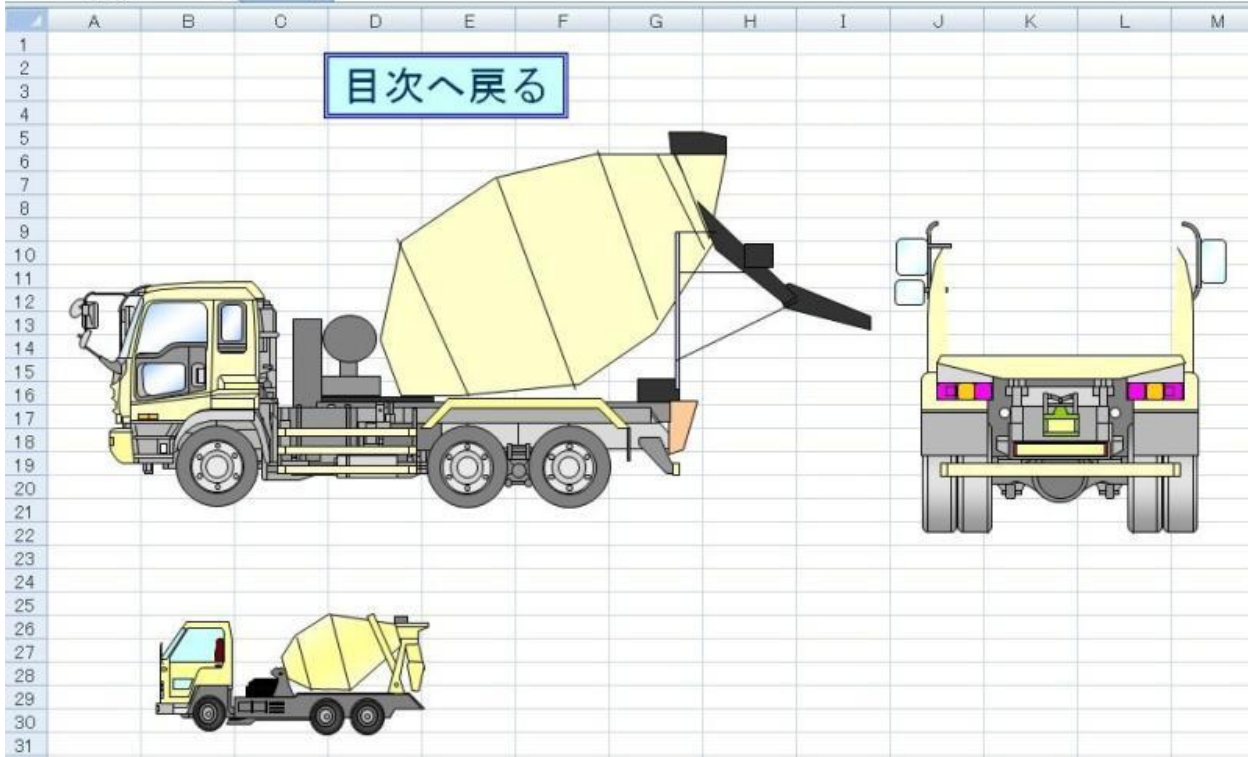
「HOME画面」→「建設工事イラスト」→「index 付きイラスト」を開きますと・・・

	A	B	C	D	E	F	G	H	I	J
1	目次									
2	クローラークレーン	ライトボーイ				ブロック(コーケン)				工事標識
3	ラフター	水中ポンプ				ブロック(コーケン足場)				バリケード類
4	バックホウ	ジェットヒーター				ブロック(テトラポッド)				看板
5	ブルドーザ					ブロック(ネロースケヤ)				保安施設
6	パイロハンマー	環境対策機械				ブロック(三柱ブロック)				
7	ブレーカー					ブロック(方塊ブロック)				
8	ポンプ車					ブロック(セッカ)				人物
9	生コン車					ブロック(シェイク)				作業員
10	トレーラー									
11	ダンプトラック					ブロックヤード				
12	散水車									
13	タイヤローラー					船舶(起重機船)				
14	マカダムローラー					船舶(ガット船)				
15	振動ローラー					船舶(岩水士船)				
16	コンパインドローラー									
17	ハンドガイド振動ローラー					潮位測定				
18	ランマー・プレート					中割採取				
19	舗装カッター									
20	ジェットヒーター					水中型枠				
21	標識車					転圧・その他				
22	高所作業車									
23	コニック									
24	他部品									
25										
26										
27										
28										
29										
30										

このような目次とイラスト一覧がでできます。

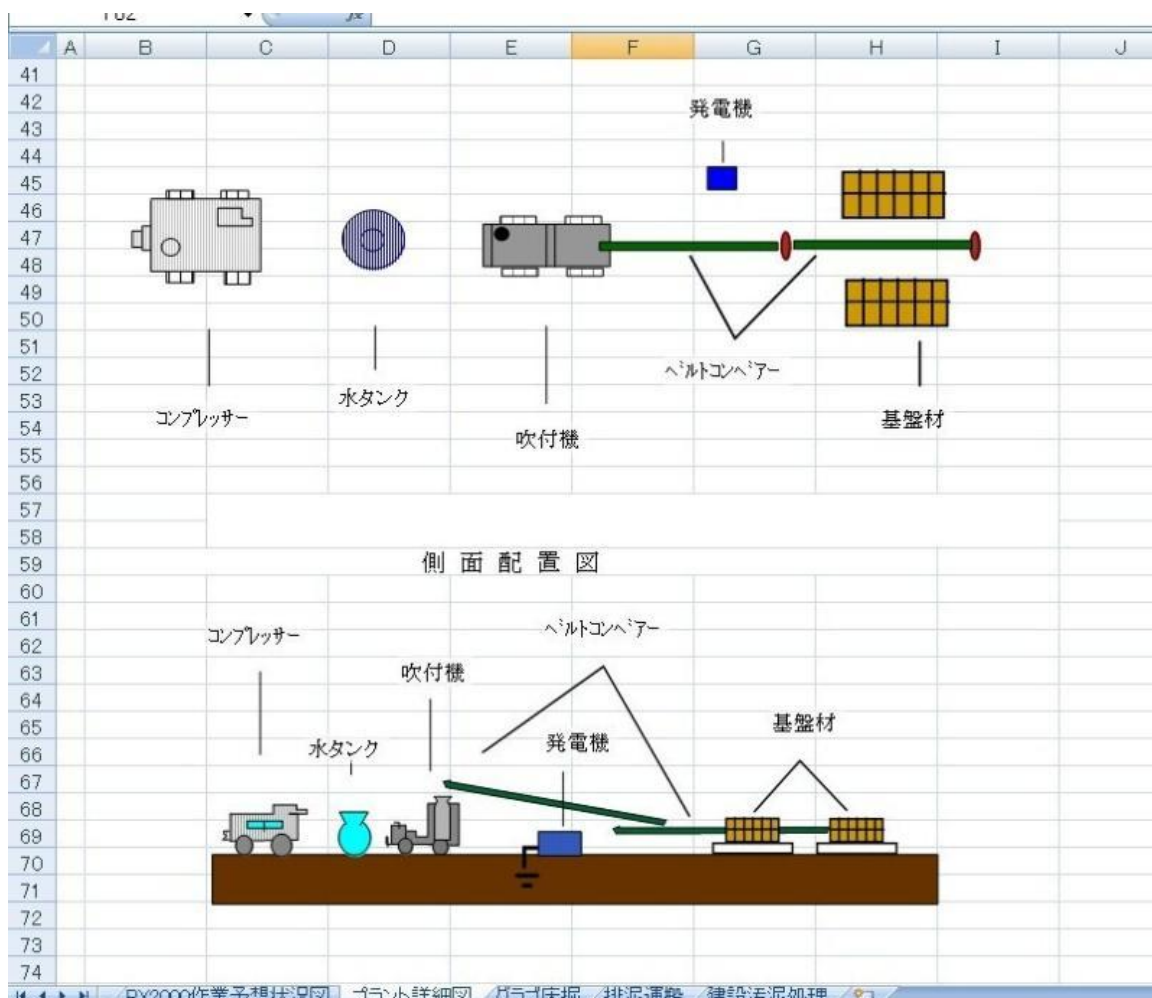
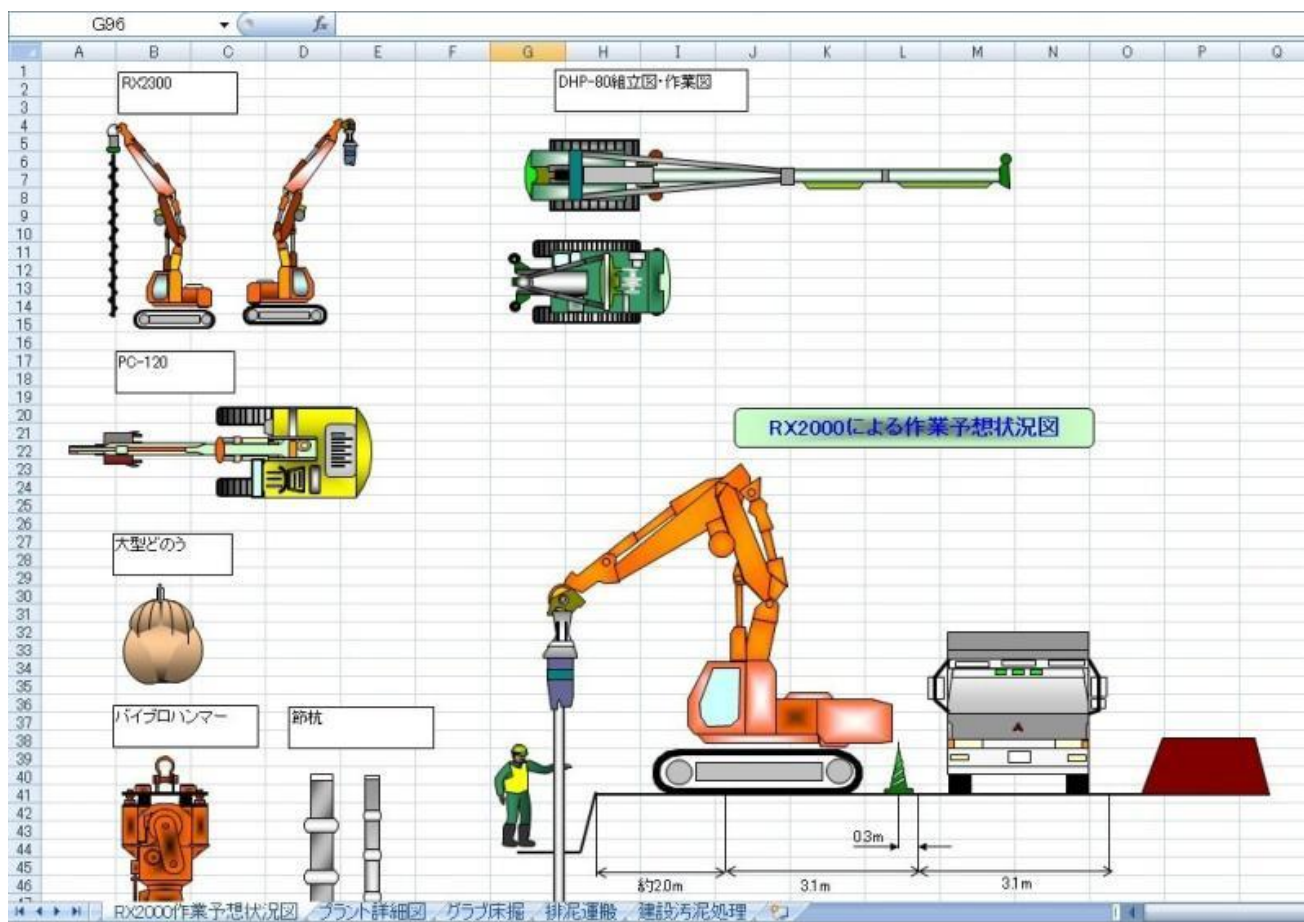
ここから好きなイラストをクリックするとそのシートに移動します。





このように工事には欠かせない建設機械はもとより、マニアックな車両も収録！

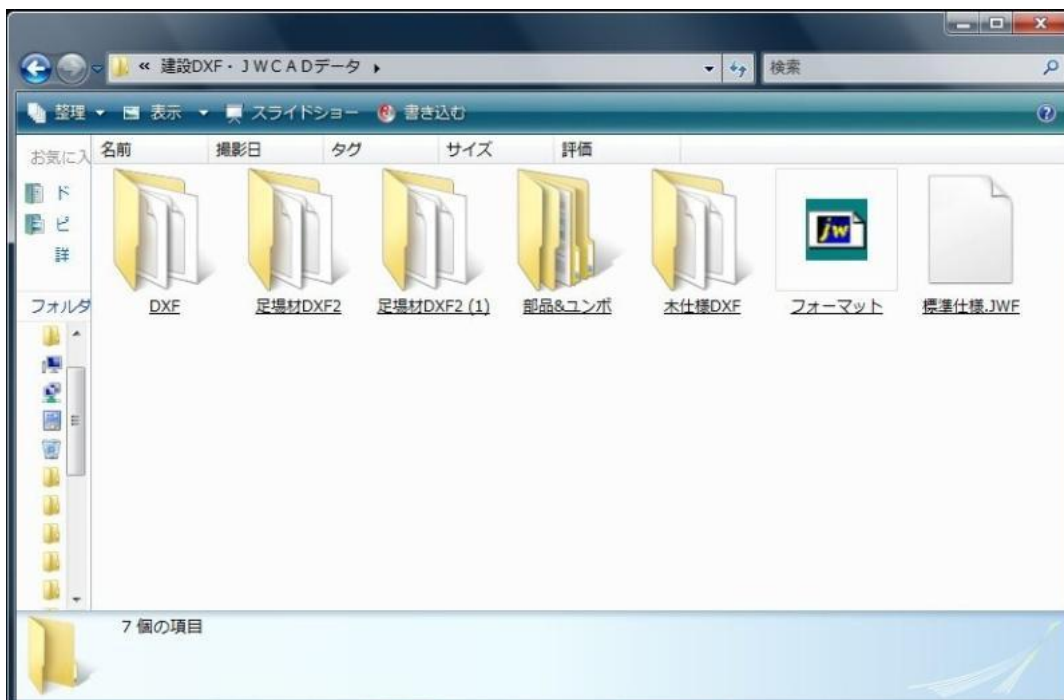
続いて「HOME画面」→「建設工事イラスト」→「イラスト1」を開いてみます。





このような施工方法を示すイラストも収録！

つづいて「HOME画面」→「建設DXF・JWCADデータ」をみてください。

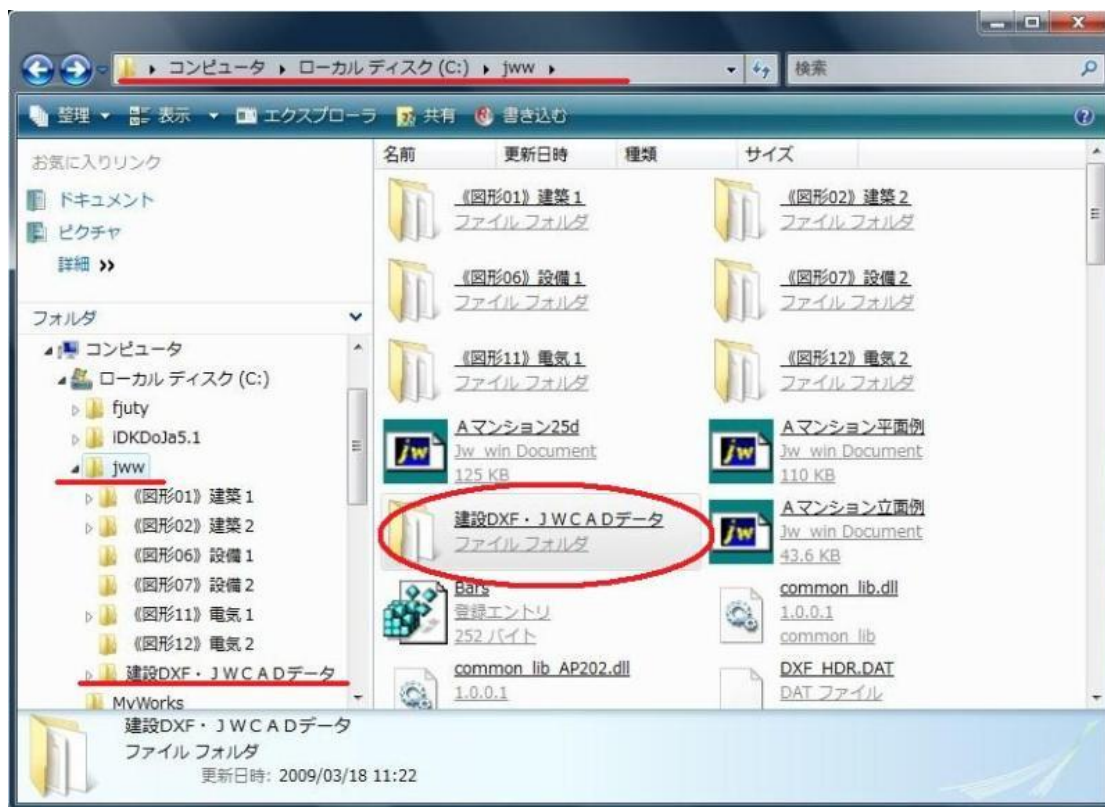


このデータはこのままダブルクリックしても開きません。

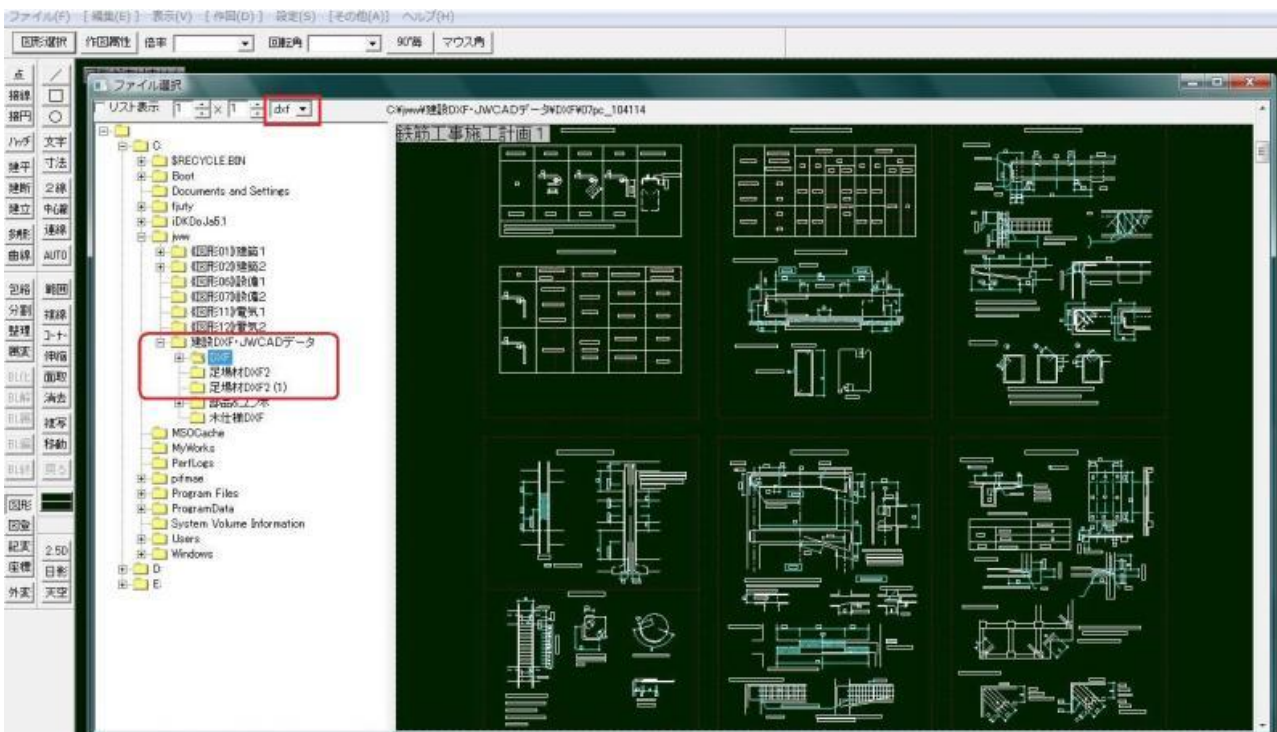
お使いのPCにJW-CADがインストールされてる必要があります。

JW-CADのダウンロードは[こちら](#) から。

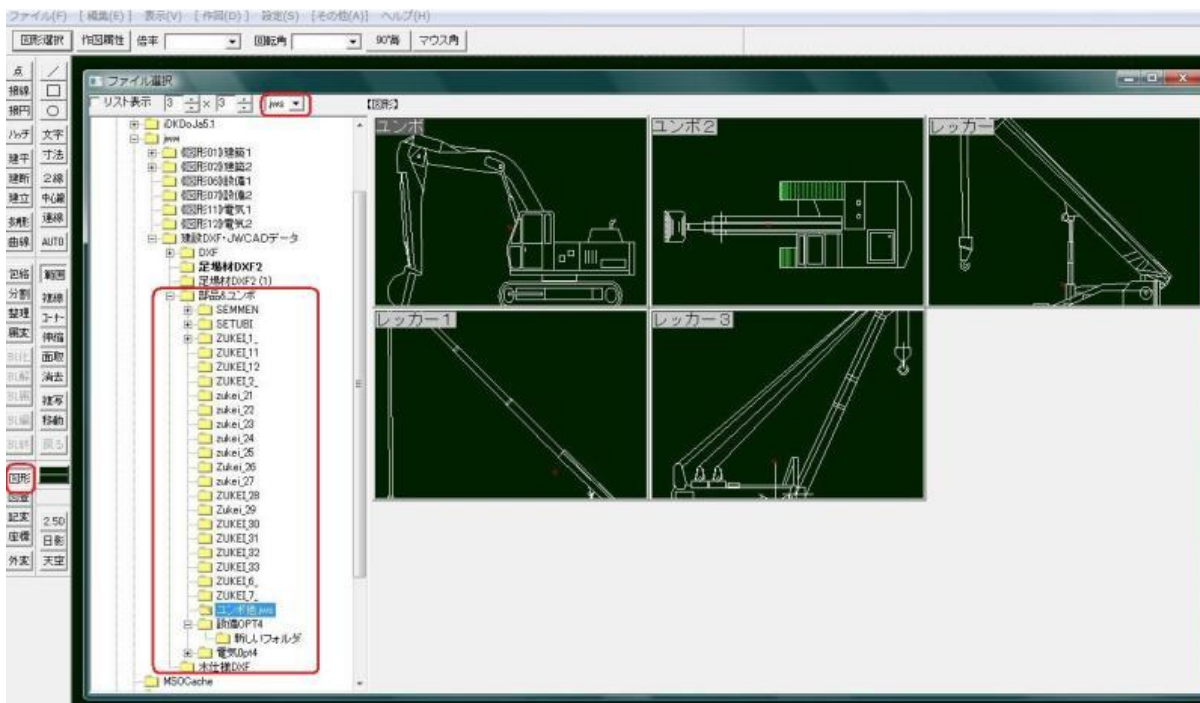
「建設DXF・JWCADデータ」はJWWフォルダの中に入れます。



エクスプローラ(スタートボタン右クリから選ぶ)からこの画面を開きJWWフォルダ内へドラッグ & ドロップでOK

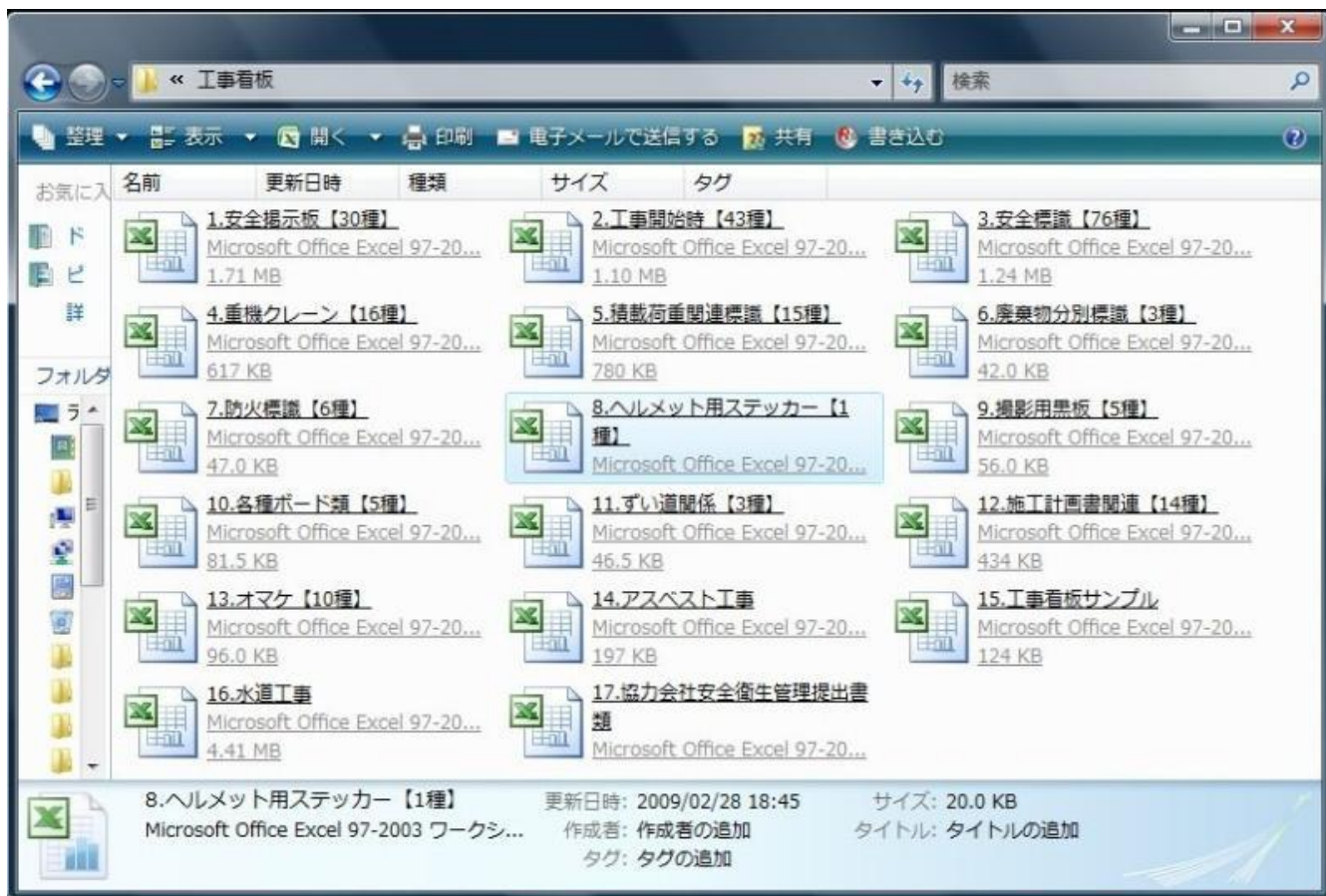


DXFファイルは「ファイル」→「DXFファイルを開く」で選びます。



jws や jwk ファイルは「図形」から表示するリストを「jws」などとして表示させます。
 これらの操作の詳細はJWWの操作ガイド等をご覧ください。

続いて「HOME画面」→「工事看板」を開きます。



このように 200 種類以上の工事看板データを収録！

高所作業者の安全運転心得

最大積載荷重

kg

1. 運転資格
一作業床の高さ10m以上の高所作業車は、技能講習終了者。
一作業床の高さ10m未満の高所作業車は、技能講習終了者。
2. 作業開始前の点検を行う。
3. アウトリガ―を各出し、機器の不具合下防止と踏踏の崩壊を防止する。
4. 作業床以外の箇所で作業床を操作する場合は、白図を定め、白図者を指示し、その者の指示に従う。
5. 運転位置から離れる場合は、作業床を最低降下位置に置き、エンジンを止め、ブレーキをかける。
6. 安全路及び作業床以外の箇所は安全禁止。
7. 積載荷重を超えての使用は禁止。
8. 荷のつり上げ等、主な用途以外の使用は禁止。
9. アーム等を上げ足下での確認・点検作業を行う時は、安全支柱、安全ブロック等を使用する。
10. 走行させる時は、作業床に別乗者を乗せない。ただし、車庫で整頓設備で別乗者に合図を行わせて走行する場合は、この限りでない。
11. 走行させる時は、制限速度を定め、それにより運転する。
12. 作業床で走行操作する構造の高所作業車、車庫で整頓設備以外の箇所で行走する時は、10、11の処置をする。
13. 作業床上では安全帯を使用する。
14. 定額自主検査を実施する。

No.

作業指揮者



クレーン作業の心得について

- 1 免許証は、所持していますか
- 2 クレーンの各部分は始業前の点検をしましたか
- 3 安全装置の確認は良いですか
- 4 仕事の打合せはしましたか
- 5 TBM-KYは一緒に作業する人達と実施して下さい
- 6 合図の方法は、統一の確認をしましたか
- 7 配付りは、水平ですか、地盤の状態は良いですか
- 8 地盤が軟弱な場所等では敷板等を要求し敷え付けて下さい
- 9 アウトリガ―はいいい強い強り出して、ジャッキアップは良いですか
- 10 仮設期間内立入禁止措置はしましたか
- 11 空行で一度、作業範囲を確認して安全を確認して下さい
- 12 玉掛けロープは安全率が6以上ありますが、キズはありませんか
- 13 吊荷は介錯ロープを取付けているか確かめて下さい
- 14 吊荷は必要以上高く巻き揚げないで下さい
- 15 風が強くなり仕事に支障が生じたら作業を一時中断して関係者と再度、よく打合せして下さい

この他200種類以上の工事看板データを収録！

以上が「建設工事イラスト+建設DXF・JWCADデータ+工事看板」の簡単な説明でしたが、ここではほんの一握りしか紹介できていません。

実際に体験してみたい方には[サンプルデータ](#)も用意しています。

サンプルデータでは実際にワークシートを操ることができますのでぜひお試しください。